

biacool!

green line

COMPACT 2.0



Listado de recambios

Parts list

Liste de rechanges

Ersatzteilliste

Elenco ricambi

ES

Spanish

EN

English

FR

French

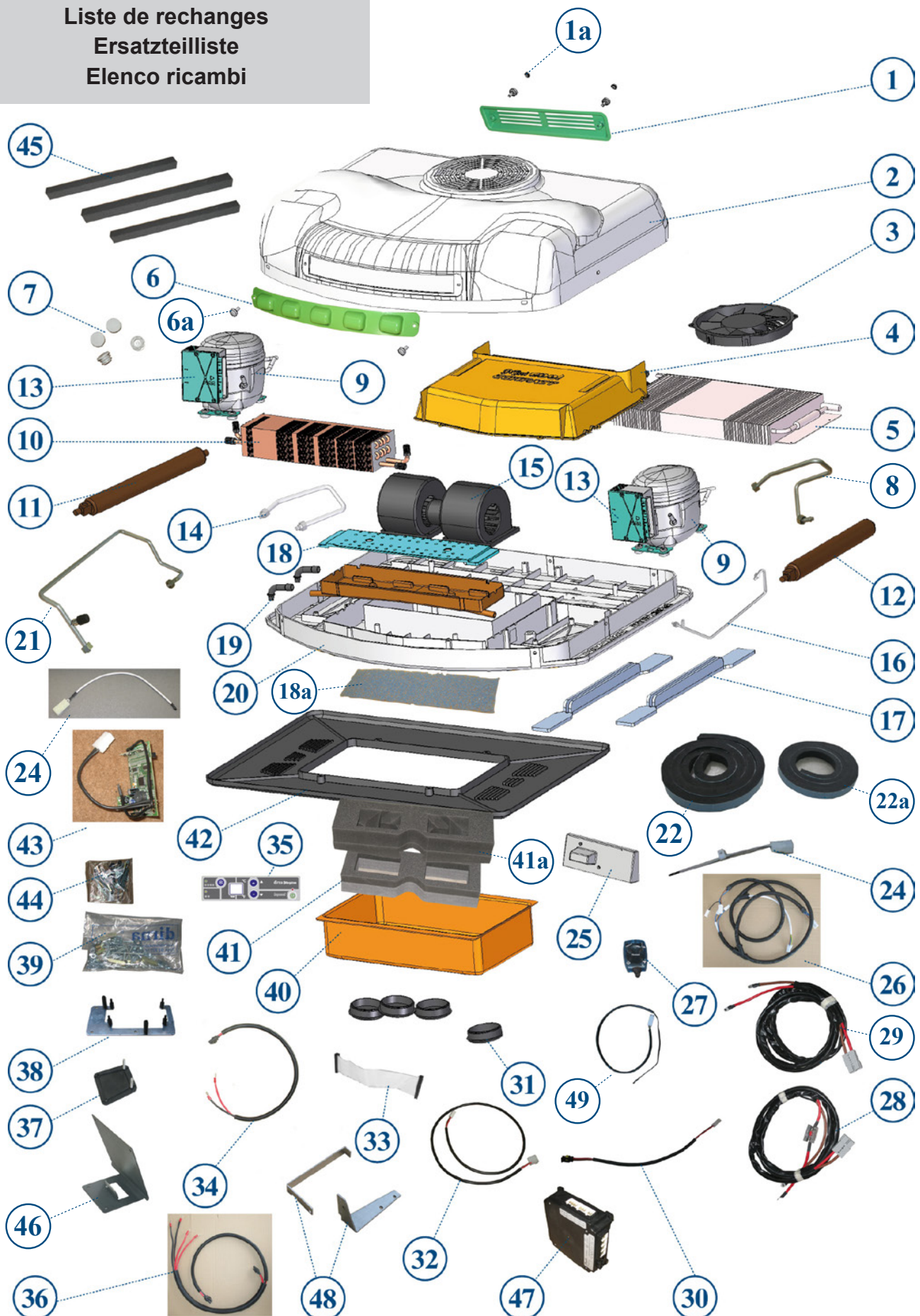
GE

German

IT

Italian

Listado de recambios
Parts list
Liste de rechanges
Ersatzteilliste
Elenco ricambi



Listado de recambios

| Id. | Ctd. | Referencia | Descripción |
|-----|------|------------|--|
| 1 | 1 | 091087C028 | Conjunto rejilla trasera con tornillos Compact |
| 1a | 1 | 121290B000 | Tapón plástico Ø 10 blanco |
| 2 | 1 | 091135C001 | Tapa exterior con serigrafías estándar |
| 3 | 1 | 091099C004 | Conjunto electro Compact |
| 4 | 1 | 091132C002 | Conjunto tapa con aislantes y tornillos |
| 5 | 1 | 091132C003 | Condensador con pasamuro y tornillos |
| 6 | 1 | 0911320099 | Rejilla delantera |
| 6a | 1 | 0910240014 | Pomo M6 |
| 7 | 1 | 091016C028 | Conjunto tapón embellecedor |
| 8 | 1 | 3304580000 | Latiguillo condensador - compresor izquierdo |
| 9 | 1 | 091135C002 | Conjunto compresor Compact |
| 10 | 1 | 091132C006 | Batería evaporadora con velo y aislante |
| 11 | 1 | 091132C007 | Capilar derecho 450 mm |
| 12 | 1 | 091132C008 | Capilar izquierdo 300 mm |
| 13 | 1 | 0911480013 | Módulo electrónico compresor |
| 14 | 1 | 3303330000 | Latiguillo condensador - compresor derecho |
| 15 | 1 | 091099C002 | Presurizador 24V. con tornillos y juntas Compact |
| 16 | 1 | 3304560000 | Latiguillo compresor - evaporador izquierdo |
| 17 | 1 | 0910100009 | Soporte de Fijación |
| 18 | 1 | 091087C004 | Conjunto bandeja con tapa |
| 18a | 1 | 0910870266 | Velo bandeja |
| 19 | 1 | 0910870113 | Manguito de desagüe |
| 20 | 1 | 091132C009 | Conjunto base larga |
| 21 | 1 | 3304570000 | Latiguillo compresor - evaporador derecho |
| 22 | 1 | 0910100060 | Junta EPDM Standar 30x25 |
| 22a | 1 | 0910100061 | Junta EPDM 25x15 |
| 23 | 1 | 0911350045 | Sonda antihielo Compact |
| 24 | 1 | 091132C020 | Sonda recirculación Compact |
| 25 | 1 | 091135C009 | Tapa electrónica con tornillos |
| 26 | 1 | 0911350046 | Cableado módulos electrónicos |
| 27 | 1 | 0910520036 | Mando a distancia |
| 28 | 1 | 0911350015 | Cableado de alimentación a batería |
| 29 | 1 | 0911350048 | Cableado alimentación |
| 30 | 1 | 0911350006 | Cableado electro Compact |
| 31 | 1 | 1213070000 | Ventanilla |
| 32 | 1 | 0911350016 | Cable soplador |
| 33 | 1 | 0911350030 | Cinta con conectores |
| 34 | 1 | 0911350047 | Cableado alimentación modulo izquierdo |
| 35 | 1 | 091087C081 | Panel de control con cableado de conexión panel de control y control electrónico |
| 36 | 1 | 0911350049 | Cableado alimentación módulo derecho y control |
| 37 | 1 | 0910870187 | Conjunto soporte alimentación |
| 38 | 1 | 091135C008 | Soporte control electrónico |
| 39 | 1 | 0910870037 | Bolsa de tornillería Compact |
| 40 | 1 | 091016C001 | Frente Bycool con tapón |
| 41 | 1 | 0910870169 | Acoplamiento canalizador |
| 41a | 1 | 0910870168 | Canalizador aislante |
| 42 | 1 | 091016C017 | Consola Corta (770x560x30) |
| 42a | 1 | 091016C018 | Consola Larga (850x560x30) |
| 43 | 1 | 091148C019 | Control electrónico con tornillos |
| 44 | 1 | 091132C005 | Bolsa tornillería compresor |
| 45 | 1 | 091132C017 | Juntas tapa exterior |
| 46 | 1 | 0911350059 | Soporte módulo de control |
| 47 | 1 | 0911480012 | Módulo de control |
| 48 | 1 | 091135C011 | Conjunto fijación módulo de compresor |
| 49 | 1 | 0911350045 | Sonda antihielo |

Parts list

| | | Spare Parts | |
|-----|------|-------------|--|
| Id. | Qty. | Code n° | |
| 1 | 1 | 091087C028 | Compact rear grille with screws |
| 1a | 1 | 121290B000 | White Ø10 plastic cap |
| 2 | 1 | 091135C001 | Standard silkscreened outer cover |
| 3 | 1 | 091099C004 | Compact electro unit |
| 4 | 1 | 091132C002 | Cover with insulation and screws |
| 5 | 1 | 091132C003 | Condenser with bushing and screws |
| 6 | 1 | 0911320099 | Front grille |
| 6a | 1 | 0910240014 | Knob M6 |
| 7 | 1 | 091016C028 | Decorative cap |
| 8 | 1 | 3304580000 | Left compressor - condenser adapter |
| 9 | 1 | 091135C002 | Compact compressor unit |
| 10 | 1 | 091132C006 | Evaporator battery with membrane and insulation |
| 11 | 1 | 091132C007 | Right capillary 450 mm |
| 12 | 1 | 091132C008 | Left capillary 300 mm |
| 13 | 1 | 0911480013 | Compressor electronic module |
| 14 | 1 | 3303330000 | Right compressor - condenser adapter |
| 15 | 1 | 091099C002 | Compact 24V Pressurizer with screws and seals |
| 16 | 1 | 3304560000 | Left evaporator-compressor adapter |
| 17 | 1 | 0910100009 | Attachment mount |
| 18 | 1 | 091087C004 | Tray with cover |
| 18a | 1 | 0910870266 | Tray membrane |
| 19 | 1 | 0910870113 | Wastewater sleeve |
| 20 | 1 | 091132C009 | Long base unit |
| 21 | 1 | 3304570000 | Right evaporator-compressor adapter |
| 22 | 1 | 0910100060 | Standard EPDM seal 30x25 |
| 22a | 1 | 0910100061 | 25x15 EPDM seal |
| 23 | 1 | 0911350045 | Compact anti-freeze sensor |
| 24 | 1 | 091132C020 | Compact recirculation sensor |
| 25 | 1 | 091135C009 | Electronic cover with screws |
| 26 | 1 | 0911350046 | Electronic module wiring |
| 27 | 1 | 0910520036 | Remote control |
| 28 | 1 | 0911350015 | Battery power supply wiring |
| 29 | 1 | 0911350048 | Power wiring |
| 30 | 1 | 0911350006 | Compact electro wiring |
| 31 | 1 | 1213070000 | Window |
| 32 | 1 | 0911350016 | Blower wire |
| 33 | 1 | 0911350030 | Belt with connectors |
| 34 | 1 | 0911350047 | Left module power supply wiring |
| 35 | 1 | 091087C081 | Control panel with electronic control and control panel connection cable |
| 36 | 1 | 0911350049 | Control and right module power supply wiring |
| 37 | 1 | 0910870187 | Power supply mount |
| 38 | 1 | 091135C008 | Electronic control mount |
| 39 | 1 | 0910870037 | Compact bag of screws |
| 40 | 1 | 091016C001 | Bycool front with cap |
| 41 | 1 | 0910870169 | Duct unit coupling |
| 41a | 1 | 0910870168 | Duct unit insulation |
| 42 | 1 | 091016C017 | Short console (770x560x30) |
| 42a | 1 | 091016C018 | Long console (850x560x30) |
| 43 | 1 | 091148C019 | Electronic control with screws |
| 44 | 1 | 091132C005 | Compressor bag of screws |
| 45 | 1 | 091132C017 | Exterior cover seals |
| 46 | 1 | 0911350059 | Control module mount |
| 47 | 1 | 0911480012 | Control module |
| 48 | 1 | 091135C011 | Compressor module fastening equipment |
| 49 | 1 | 0911350045 | Anti-icing probe unit |

Liste de rechanges

| Id. | Qté. | Référence | Description |
|-----|------|------------|--|
| 1 | 1 | 091087C028 | Ensemble grille arrière avec vis Compact |
| 1a | 1 | 121290B000 | Bouchon plastique Ø 10 blanc |
| 2 | 1 | 091135C001 | Couvercle extérieur sérigraphié standard |
| 3 | 1 | 091099C004 | Ensemble électro Compact |
| 4 | 1 | 091132C002 | Ensemble couvercle avec isolants et vis |
| 5 | 1 | 091132C003 | Condensateur avec borne de traversée et vis |
| 6 | 1 | 0911320099 | Grille avant |
| 6a | 1 | 0910240014 | Bouton de porte M6 |
| 7 | 1 | 091016C028 | Ensemble enjoliveur |
| 8 | 1 | 3304580000 | Flexible condensateur- compresseur gauche |
| 9 | 1 | 091135C002 | Ensemble compresseur Compact |
| 10 | 1 | 091132C006 | Batterie évaporée à voile et isolant |
| 11 | 1 | 091132C007 | Capillaire droit 450 mm |
| 12 | 1 | 091132C008 | Capillaire gauche 300 mm |
| 13 | 1 | 0911480013 | Module électrique compresseur |
| 14 | 1 | 3303330000 | Flexible condensateur – compresseur droit |
| 15 | 1 | 091099C002 | Pressuriseur 24V. à vis et joints Compact |
| 16 | 1 | 3304560000 | Flexible compresseur- évaporateur gauche |
| 17 | 1 | 0910100009 | Support de Fixation |
| 18 | 1 | 091087C004 | Ensemble bac à couvercle |
| 18a | 1 | 0910870266 | Voile bac |
| 19 | 1 | 0910870113 | Manchon d'évacuation |
| 20 | 1 | 091132C009 | Ensemble base longue |
| 21 | 1 | 3304570000 | Compresseur – évaporateur droit |
| 22 | 1 | 0910100060 | Joint EPDM Standard 30x25 |
| 22a | 1 | 0910100061 | Joint EPDM 25x15 |
| 23 | 1 | 0911350045 | Sonde antigel Compact |
| 24 | 1 | 091132C020 | Sonde recirculation Compact |
| 25 | 1 | 091135C009 | Couvercle électronique à vis |
| 26 | 1 | 0911350046 | Câblage modules électroniques |
| 27 | 1 | 0910520036 | Télécommande |
| 28 | 1 | 0911350015 | Câblage d'alimentation à batterie |
| 29 | 1 | 0911350048 | Câblage d'alimentation |
| 30 | 1 | 0911350006 | Câblage électro Compact |
| 31 | 1 | 1213070000 | Fenêtre |
| 32 | 1 | 0911350016 | Câble souffleur |
| 33 | 1 | 0911350030 | Bande à connecteurs |
| 34 | 1 | 0911350047 | Câblage alimentation module gauche |
| 35 | 1 | 091087C081 | Panneau de commande avec câblage de connexion panneau de commande et contrôle électronique |
| 36 | 1 | 0911350049 | Câblage alimentation module droit et contrôle |
| 37 | 1 | 0910870187 | Ensemble support alimentation |
| 38 | 1 | 091135C008 | Support contrôle électronique |
| 39 | 1 | 0910870037 | Sachet de visserie Compact |
| 40 | 1 | 091016C001 | Façade Bycool avec bouchon |
| 41 | 1 | 0910870169 | Couplage canaliseur |
| 41a | 1 | 0910870168 | Canaliseur isolant |
| 42 | 1 | 091016C017 | Console Courte (770x560x30) |
| 42a | 1 | 091016C018 | Console Longue (850x560x30) |
| 43 | 1 | 091148C019 | Contrôle électronique à vis |
| 44 | 1 | 091132C005 | Sachet visserie compresseur |
| 45 | 1 | 091132C017 | Joints couvercle extérieur |
| 46 | 1 | 0911350059 | Support module de contrôle |
| 47 | 1 | 0911480012 | Module de contrôle |
| 48 | 1 | 091135C011 | Ensemble fixation module de compresseur |
| 49 | 1 | 0911350045 | Ensemble sonde antigel |

Ersatzteilliste

| Nr | Stckzahl | Art. Nr. | Beschreibung |
|-----|----------|------------|--|
| 1 | 1 | 091087C028 | Hinteres Gitter mit Schrauben Compact |
| 1a | 1 | 121290B000 | Kunststoffstopfen Ø 10 weiß |
| 2 | 1 | 091135C001 | Äußere Abdeckung mit Standard-Siebdruck |
| 3 | 1 | 091099C004 | Elektrolüfter Compact |
| 4 | 1 | 091132C002 | Abdeckung mit Isolierung und Schrauben |
| 5 | 1 | 091132C003 | Kondensator mit Durchführung und Schrauben |
| 6 | 1 | 0911320099 | Gitter vorne |
| 6a | 1 | 0910240014 | Knauf M6 |
| 7 | 1 | 091016C028 | Zierstopfen |
| 8 | 1 | 3304580000 | Klimaleitung Kondensator - Verdichter links |
| 9 | 1 | 091135C002 | Verdichterguppe Compact |
| 10 | 1 | 091132C006 | Verdampferbatterie mit Filter und Isolierung |
| 11 | 1 | 091132C007 | Kapillarschlauch rechts 450 mm |
| 12 | 1 | 091132C008 | Kapillarschlauch links 300 mm |
| 13 | 1 | 0911480013 | Elektronikmodul Verdichter |
| 14 | 1 | 3303330000 | Klimaleitung Kondensator - Verdichter rechts |
| 15 | 1 | 091099C002 | Druckhalter 24V mit Schrauben und Dichtungen Compact |
| 16 | 1 | 3304560000 | Klimaleitung Verdichter - Verdampfer links |
| 17 | 1 | 0910100009 | Befestigungshalterung |
| 18 | 1 | 091087C004 | Abflussbehälter mit Abdeckung |
| 18a | 1 | 0910870266 | Filter Wanne |
| 19 | 1 | 0910870113 | Entwässerungsschlauch |
| 20 | 1 | 091132C009 | Grundplatte, lang |
| 21 | 1 | 3304570000 | Klimaleitung Verdichter - Verdampfer rechts |
| 22 | 1 | 0910100060 | EPDM-Dichtung Standard 30x25 |
| 22a | 1 | 0910100061 | EPDM-Dichtung 25x15 |
| 23 | 1 | 0911350045 | Frostschutzfühler Compact |
| 24 | 1 | 091132C020 | Rückführsende Compact |
| 25 | 1 | 091135C009 | Elektronik-Abdeckung mit Schrauben |
| 26 | 1 | 0911350046 | Kabel Elektronikmodule |
| 27 | 1 | 0910520036 | Fernbedienung |
| 28 | 1 | 0911350015 | Stromkabel Batterie |
| 29 | 1 | 0911350048 | Netzkabel |
| 30 | 1 | 0911350006 | Elektroverkabelung Compact |
| 31 | 1 | 1213070000 | Klappe |
| 32 | 1 | 0911350016 | Kabel Gebläse |
| 33 | 1 | 0911350030 | Flachkabel mit Steckverbindern |
| 34 | 1 | 0911350047 | Stromkabel Modul links |
| 35 | 1 | 091087C081 | Bedienfeld mit Anschlusskabel Bedienfeld und Elektroniksteuerung |
| 36 | 1 | 0911350049 | Stromkabel Modul rechts und Steuerung |
| 37 | 1 | 0910870187 | Halterung Netzteil |
| 38 | 1 | 091135C008 | Halterung Elektroniksteuerung |
| 39 | 1 | 0910870037 | Beutel mit Schraubelementen Compact |
| 40 | 1 | 091016C001 | Frontseite Bycool mit Stopfen |
| 41 | 1 | 0910870169 | Verbindungsstück Kabelführung |
| 41a | 1 | 0910870168 | Isolierung Kabelführung |
| 42 | 1 | 091016C017 | Konsole kurz (770x560x30) |
| 42a | 1 | 091016C018 | Konsole lang (850x560x30) |
| 43 | 1 | 091148C019 | Elektroniksteuerung mit Schrauben |
| 44 | 1 | 091132C005 | Beutel Schraubelemente Verdichter |
| 45 | 1 | 091132C017 | Dichtungen äußere Abdeckung |
| 46 | 1 | 0911350059 | Halterung Steuermodul |
| 47 | 1 | 0911480012 | Steuermodul |
| 48 | 1 | 091135C011 | Befestigungen Verdichtermodule |
| 49 | 1 | 0911350045 | Frostschutzfühler |

Elenco ricambi

| Id. | Qta. | Riferimento | Descrizione |
|-----|------|-------------|---|
| 1 | 1 | 091087C028 | Insieme griglia posteriore con viti Compact |
| 1a | 1 | 121290B000 | Tappo plastica Ø 10 bianco |
| 2 | 1 | 091135C001 | Coperchio esterno con serigrafie standard |
| 3 | 1 | 091099C004 | Insieme elettroventilatori Compact |
| 4 | 1 | 091132C002 | Insieme coperchio con isolanti e viti |
| 5 | 1 | 091132C003 | Condensatore con guaina passamuro e viti |
| 6 | 1 | 0911320099 | Griglia anteriore |
| 6a | 1 | 0910240014 | Pomello M6 |
| 7 | 1 | 091016C028 | Insieme elemento decorativo |
| 8 | 1 | 3304580000 | Tubicino condensatore-compressore SX |
| 9 | 1 | 091135C002 | Insieme compressore Compact |
| 10 | 1 | 091132C006 | Batteria evaporante con velo e isolante |
| 11 | 1 | 091132C007 | Capillare DX 450 mm |
| 12 | 1 | 091132C008 | Capillare SX 300 mm |
| 13 | 1 | 0911480013 | Modulo elettronico compressore |
| 14 | 1 | 3303330000 | Tubicino condensatore-compressore DX |
| 15 | 1 | 091099C002 | Pressurizzatore 24 V con viti e guarnizioni Compact |
| 16 | 1 | 3304560000 | Tubicino compressore-evaporatore SX |
| 17 | 1 | 0910100009 | Supporto fissaggio |
| 18 | 1 | 091087C004 | Insieme vassoio con coperchio |
| 18a | 1 | 0910870266 | Velo vassoio |
| 19 | 1 | 0910870113 | Manicotto di scarico |
| 20 | 1 | 091132C009 | Insieme base lunga |
| 21 | 1 | 3304570000 | Tubicino compressore-evaporatore DX |
| 22 | 1 | 0910100060 | Guarnizione EPDM Standard 30x25 |
| 22a | 1 | 0910100061 | Guarnizione EPDM 25x15 |
| 23 | 1 | 0911350045 | Sonda antigelo Compact |
| 24 | 1 | 091132C020 | Sonda ricircolo Compact |
| 25 | 1 | 091135C009 | Coperchio unità elettronica con viti |
| 26 | 1 | 0911350046 | Cablaggio moduli elettronici |
| 27 | 1 | 0910520036 | Telecomando |
| 28 | 1 | 0911350015 | Cablaggio di alimentazione a batteria |
| 29 | 1 | 0911350048 | Cablaggio alimentazione |
| 30 | 1 | 0911350006 | Cablaggio elettroventilatore Compact |
| 31 | 1 | 1213070000 | Finestrino |
| 32 | 1 | 0911350016 | Cavo ventilatore |
| 33 | 1 | 0911350030 | Nastro con connettori |
| 34 | 1 | 0911350047 | Cablaggio alimentazione modulo SX |
| 35 | 1 | 091087C081 | Pannello di controllo con connessione pannello di controllo e controllo elettronico |
| 36 | 1 | 0911350049 | Cablaggio alimentazione modulo DX e controllo |
| 37 | 1 | 0910870187 | Insieme supporto alimentazione |
| 38 | 1 | 091135C008 | Supporto controllo elettronico |
| 39 | 1 | 0910870037 | Sacchetto viterie Compact |
| 40 | 1 | 091016C001 | Frontale Bycool con tappo |
| 41 | 1 | 0910870169 | Accoppiamento canalizzatore |
| 41a | 1 | 0910870168 | Canalizzatore isolante |
| 42 | 1 | 091016C017 | Console corta (770x560x30) |
| 42a | 1 | 091016C018 | Console lunga (850x560x30) |
| 43 | 1 | 091148C019 | Controllo elettronico con viti |
| 44 | 1 | 091132C005 | Sacchetto viterie compressore |
| 45 | 1 | 091132C017 | Guarnizioni coperchio esterno |
| 46 | 1 | 0911350059 | Supporto modulo di controllo |
| 47 | 1 | 0911480012 | Modulo di controllo |
| 48 | 1 | 091135C011 | Insieme fissaggio modulo compressore |
| 49 | 1 | 0911350045 | Insieme sonda antigelo |



Francisco Alonso, 6
28806 Alcalá de Henares, Madrid
SPAIN

| | |
|-----|------------|
| Ed: | 19/04/2012 |
| Md: | 11/12/2015 |

C

| Contact | Phone | Fax | E-Mail |
|--|------------------|------------------|--|
| Sales (Ventas Internacional) | +34 91 8770510 | +34 91 8771158 | sales@dirna.bergstrominc.com |
| Comercial Nacional | +34 91 8775841 | +34 91 8836321 | ventas@dirna.bergstrominc.com |
| Orders & Deliveries (Logística internacional) | +34 91 8775846 | +34 91 8771158 | export@dirna.bergstrominc.com |
| Orders & Deliveries (Logística nacional) | +34 91 8775840 | +34 91 8836321 | comercial@dirna.bergstrominc.com |
| Technical Assistance (Internacional) | +49 511 86679681 | +49 511 86679710 | technicalassistance@dirna.bergstrominc.com |
| Technical Assistance (Nacional) | +34 91 8775845 | +34 91 883 6321 | jcastillo@dirna.bergstrominc.com |

www.dirna.com
www.bycool.com

| | | |
|--|--------------------|--|
| | ATENCIÓN: | Dirna Bergstrom se reserva el derecho de efectuar modificaciones en cualquier momento de los datos contenidos en esta publicación, por razones técnicas o comerciales. |
| | NOTE: | <i>For technical and commercial reasons, Dirna Bergstrom reserves the right to change the data contained in this brochure.</i> |
| | ATTENTION: | Dirna Bergstrom se réserve le droit d'effectuer à tout moment des modifications des données reprises sur cette publication, pour des raisons techniques ou commerciales. |
| | HUWEIS: | <i>Dirna Bergstrom behält sich vor, aus technischen oder kaufmännischen Gründen jederzeit Änderungen der Angaben dieser Veröffentlichung vorzunehmen.</i> |
| | ATTENZIONE: | Dirna Bergstrom si riserva il diritto di effettuare modifiche in qualsiasi momento ai dati contenuti in questa pubblicazione, per motivi tecnici o commerciali. |